

voyage de courtepoinTE



points forts du voyage

Histoire, mythologie et tradition irlandaise

Découverte des parcs nationaux

Côte sauvage la plus à l'ouest de l'Irlande

Découverte des grandes villes d'Irlande

Journée entière au festival international de courtepoinTE



Durée	10 jours
Niveau	Aventure
Activités	Visites culturelles et parcs nationaux
Hébergement	8 nuits en hôtels 3 et 4 étoiles avec salle de bain privée

bienvenue chez Expéditions Monde

Merci de l'intérêt que vous portez à Expéditions Monde. Depuis 1975, notre passion pour l'aventure nous amène à découvrir les plus beaux coins du monde. Partez sur les sentiers les moins fréquentés à la découverte de ces terres lointaines, pour faire les plus belles rencontres. Nos itinéraires sont élaborés soigneusement en tenant compte des réalités culturelles de chaque destination. Voyagez dans les meilleures conditions possibles et ce, avec un minimum d'impact sur l'environnement. Notre équipe locale, des gens dévoués à vous faire vivre une expérience sans pareil, vous dévoilera au cours de votre expédition les secrets les mieux gardés de leur pays. Que vous soyez amateur de randonnée, vélo, découverte culturelle, alpinisme, kayak ou croisière, Expéditions Monde est votre passeport vers l'aventure.

Pourquoi voyager avec Expéditions Monde?

Que vous voyagiez vers une destination reculée ou dans une zone plus développée, plusieurs facteurs requièrent une attention particulière. Notre souci du détail et nos opérations sur place vous assurent une expérience mémorable. Les hébergements sont sélectionnés soigneusement pour le confort et la sécurité de nos voyageurs. Pour nos voyages en liberté, nous prenons soin de la logistique, de vous dénicher de petits hôtels de charme ou des auberges et de transporter vos bagages entre chaque étape. Un carnet voyage comprenant cartes et informations touristiques vous sera remis à votre premier hôtel. De plus, nos itinéraires sont élaborés en fonction d'avoir un minimum d'impact sur l'environnement pour un tourisme responsable et un développement durable. Nous vous invitons à lire notre Guide du voyage responsable.

voyage de courtepoinTE

Une découverte des incontournables irlandais complétée par une visite du festival international de courtepoinTE de Galway



dates de départ

2012 03 juin - 12 juin

coût du voyage

Rendez-vous Montréal Occupation Double: 3835\$

options et suppléments

voTRE aventure

Pays de légendes, de poètes et de vent, l'Irlande vous charmera. Vous cheminerez au cœur d'un paysage toujours changeant : estuaires et rivières, lacs où se reflètent abbayes et châteaux, montagnes et falaises sauvages, sans oublier les cinquante tons de vert! Vous serez également charmés par les Irlandais, car la convivialité fait naturellement partie de leur culture. Cet itinéraire vous offre également la chance de prendre part au festival international de courtepoinTE de Galway.

survol

JOUR 1	VOL VERS L'IRLANDE
JOUR 2	SHANNON
JOUR 3	PÉNINSULE DE KERRY
JOUR 4	PÉNINSULE DE DINGLE
JOUR 5	TRAVERSIER VERS SHANNON ET FALAISES DE MOHAR
JOUR 6	GALWAY
JOUR 7	JOURNÉE DÉDIÉE AU FESTIVAL DE COURTEPOINTE
JOUR 8	ROUTE SCÉNIQUE
JOUR 9	DUBLIN
JOUR 10	VOL DE RETOUR VERS MONTRÉAL

ce qui est inclus

- Vol de Montréal à Shannon, retour de Dublin vers Montréal
- 8 nuits en hôtels 3 et 4 étoiles avec salle de bain privée
- Tous les petits-déjeuners; 6 soupers
- Entrée au festival international de courtepoinTE de Galway
- Frais d'entrées des sites visités
- Autocar privé pour le groupe
- Guide local parlant français

Plusieurs compagnies dans le monde du voyage d'aventure optent maintenant pour la formule des paiements à effectuer localement. Cette pratique semble bénéficier aux voyageurs, plus qu'à l'économie locale ou aux voyageurs, étant donné qu'ils échappent aux taxes et transfèrent aux voyageurs le risque de se balader avec des sommes élevées d'argent. En correspondance avec notre pratique de tourisme responsable, nous avons choisi de ne pas faire appel au paiement local.

itinéraire détaillé

JOUR 1 Vol vers l'Irlande

Embarquement à Montréal pour le vol vers Shannon avec Air France.

repas: AUCUN

JOUR 2 Shannon

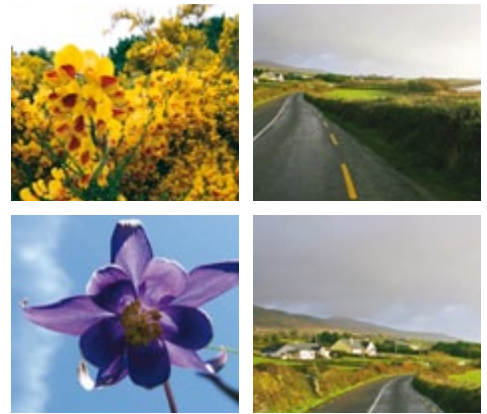
Un représentant vous accueillera à l'aéroport. Nous nous dirigerons vers Killarney, charmante ville bien-aimée au cœur de Kerry, entourée de trois lacs magnifiques, via Limerick et Adare.

Une visite du parc national de Killarney, le premier parc national d'Irlande. Outre la grandeur et beauté des paysages qu'offre ce parc, vous y visiterez le château de Ross. Ce château datant de la fin du XVe siècle, situé aux bord du lac Lough Leane, nous ramène au temps du Moyen Âge. Vous aurez également la chance de voir la Muckross House, construite en 1843, et les chutes Torc.

repas: PD-S

voyage de courtepoinTE

Une découverte des incontournables irlandais complétée par une visite du festival international de courtepoinTE de Galway



JOUR 3 Péninsule de Kerry

La péninsule de Kerry offre une grande variété de paysage. La découverte de cette région du comté de Kerry vous fera certainement rêver!

repas: PD

JOUR 4 Péninsule de Dingle

Ce matin, nous nous dirigeons vers la péninsule de Dingle. Cette péninsule est un lieu de tourisme très important. Ses magnifiques plages, telles que Sleah Head, ont été choisies pour tourner certains films tels que la Fille de Ryan. On y retrouve aussi des vestiges du Moyen Âge.

repas: PDS

JOUR 5 Traversier vers Shannon et falaises de Mohar

Aujourd'hui, nous quittons Dingle, en empruntant le traversier, en direction de Shannon, pour aller visiter les falaises de Mohar, un incontournable irlandais. Ces falaises s'élèvent à plus de 200 mètres au-dessus de l'océan. La tour O'Brien, construite dans les années 1800, vous offre aujourd'hui un point d'observation magnifique sur les côtes. Vous y retrouverez également de nombreux oiseaux marins.

Ce soir, le souper sera pris dans un pub local avec musique pour une expérience irlandaise, Doolin étant la capitale de la musique traditionnelle.

repas: PDS

JOUR 6 Galway

Nous prenons, ce matin, la route vers Galway par les côtes, pour se diriger vers le festival de courtepoinTE au campus UCG.

repas: PDS

JOUR 7 Journée dédiée au festival de courtepoinTE

Journée libre pour exploration du festival de courtepoinTE. Vous pourrez participer à des ateliers, discuter avec les exposants, ainsi que profiter de toutes les activités s'y déroulant.

repas: PD

JOUR 8 Route scénique

Ce matin, nous nous dirigeons vers Cliften, en empruntant une route scénique via Roundstone, charmant village reconnu pour la créativité et les arts.

repas: PDS

JOUR 9 Dublin

Dublin, sera aujourd'hui notre destination. Accompagnés d'un guide, vous découvrirez, en après-midi, la capitale de l'Irlande. Dublin offre de nombreux monuments datant de plusieurs centaines d'années.

Ce soir, nous prendrons notre dernier repas de groupe.

repas: PDS

JOUR 10 Vol de retour vers Montréal

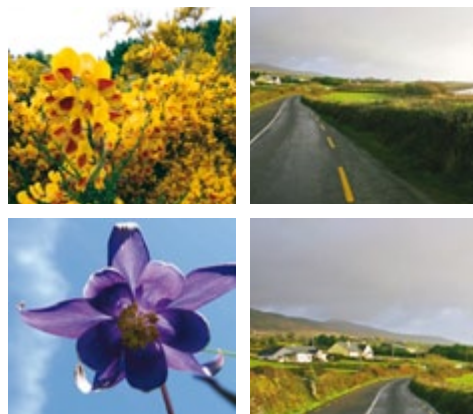
Transfert matinal vers l'aéroport de Dublin. Arrivée prévue à Montréal à 15h00.

repas: PD

Expéditions Monde se réserve le droit de modifier cet itinéraire suite à des changements de réglementation locale, des situations politiques et circonstances naturelles indépendants de notre contrôle.

voyage de courtepoinTE

Une découverte des incontournables irlandais complétée par une visite du festival international de courtepoinTE de Galway



infos pratiques

Pays visités :

Irlande

Visas :

non

Vaccins :

Étant donné que les exigences en matière de vaccination peuvent changer sans préavis, consultez votre service de santé local avant votre départ. De plus, assurez-vous d'avoir reçu les vaccins de rappel contre le tétanos, la diphtérie et la poliomyélite. Pour connaître la clinique des voyageurs la plus près de chez vous, consultez la section Liens pratiques de notre site Internet

Voyageur solo :

oui

voyagez responsablement

L'environnement dans lequel nous voyageons est extrêmement fragile et il est de notre responsabilité, en tant que visiteur, de minimiser l'impact de notre passage.

Nous demandons donc à nos voyageurs de disposer convenablement de leurs déchets. Le papier hygiénique peut soit être brûlé ou enterré. Il est également recommandé d'apporter, durant les excursions, un sac de plastique dans lequel vous pourrez placer les déchets que vous accumulerez durant la journée.

Nous vous invitons à lire notre guide du voyage responsable en ligne.

niveau du voyage

Ces voyages ne nécessitent pas une forme physique particulière. Ces circuits ne comportent peu ou pas d'activité physique intensive et sont adéquats pour toute personne qui est en forme et en bonne santé. Les visites se font généralement à pied mais seront adaptées selon la forme physique des voyageurs.

information sur le(s) pays visité(s)

Juillet et août sont des mois très populaires pour visiter l'Irlande, avec des températures douces, des journées plus longues et la multitude de festivals. Le printemps et l'automne sont également très intéressants pour visiter le pays. En hiver, la température baisse par intermittence au-dessous du point de congélation et la neige est relativement rare. Cependant indépendamment de la saison, il pleut beaucoup en Irlande. Dans les endroits comme la péninsule de Kerry, il peut pleuvoir environ 270 jours par année.

L'intérieur est en grande partie composé de campagnes, marais et de collines arrondies. Entourée par des montagnes au relief accidenté et des collines, l'Irlande offre de belles possibilités, autant pour ceux qui préfèrent les randonnées de jour que les excursions plus intensives.

climat

La côte irlandaise bénéficie d'un climat tempéré avec des températures d'avril à octobre allant de 15°C à 20°C. La température peut chuter considérablement à des altitudes un peu plus élevées. Dans la partie plus montagneuse, le climat peut changer rapidement et peut devenir froid, même en plein été. La pluie est une éventualité à prendre en considération.

ce que vous portez

Vous ne portez que votre sac de jour.

ce qui est exclus

- Dîners et 2 soupers
- Assurances voyage
- Passeport
- Pourboires et dépenses personnelles (boissons durant les repas, lavage etc.)

voyagez vert

Depuis ses débuts en 1975, Expéditions Monde est un pionnier dans le domaine du tourisme responsable et durable. En réservant un voyage Expéditions Monde, vous contribuez au ralentissement du réchauffement climatique, puisque nous neutralisons les émissions de carbone de tous nos voyages.

s'inscrire à notre lettre aux voyageurs

Afin d'obtenir en primeur les informations sur nos spéciaux, événements et soirées diapos, inscrivez-vous à notre lettre aux voyageurs L'EMPREINTE DE VOS PAS... en ligne à www.expeditionsmonde.com ou contactez l'un de nos bureaux.

disponibilité

Si ce voyage semble parfait pour vous, nous vous encourageons alors à nous appeler dès maintenant pour vous inscrire puisque nous n'acceptons qu'un nombre limité de voyageurs sur ce départ.

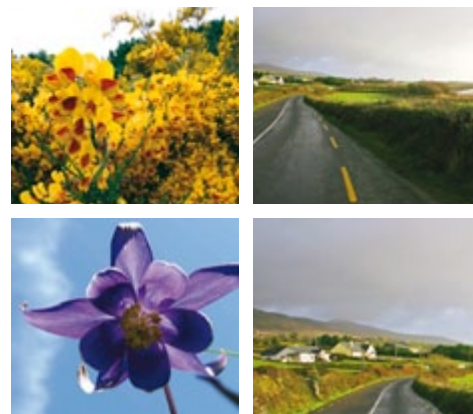
comment réserver

Pour se joindre à l'une de nos expéditions il suffit de remplir le formulaire de réservation que vous pouvez télécharger de notre site Internet et de nous le faire parvenir par télécopieur accompagné de votre dépôt non remboursable.

Sur réception, nous confirmerons votre réservation et un membre de notre équipe vous fera parvenir le dossier pré-départ. Dans ce dossier vous retrouverez des informations sur le(s)

voyage de courtepoinTE

Une découverte des incontournables irlandais complétée par une visite du festival international de courtepoinTE de Galway



voyage d'aventure

Le voyage d'aventure implique un élément d'inattendu. Afin de bien profiter de votre voyage vous devez faire preuve d'ouverture d'esprit et de flexibilité. Il ne faut surtout pas s'attendre aux mêmes standards que nous connaissons dans le confort de notre maison. Il est possible que vous deviez faire face à des situations imprévisibles et que l'itinéraire prévu soit modifié. Si vous n'êtes pas certain que ce voyage vous convient, veuillez en discuter avec votre conseiller.

notes importantes

Ces notes représentent l'information à jour au moment de leur création et l'emportent sur toutes autres informations retrouvées sur notre site Internet ou dans notre brochure. L'itinéraire jour à jour est donné à titre indicatif seulement. Nous nous réservons le droit de modifier le programme pour des impératifs pratiques ou de sécurité. La flexibilité fait partie intégrante de tout voyage d'aventure.

pays visité(s), un guide pour vous aider à faire vos bagages, le(s) formulaire(s) de visas s'il y a lieu.

Si vous ne pouvez pas télécharger le formulaire de réservation, veuillez contacter le bureau d'Expéditions Monde le plus près de chez vous ou Claire pour l'obtenir.

Expéditions Monde peut prendre en charge tous vos besoins additionnels tels assurances de voyage, vols et/ou nuits additionnelles.